



Earphones
Casques Intra-auriculaires
イヤホン

EPH-WS 01

OWNER'S MANUAL
MODE D'EMPLOI
BEDIENUNGSANLEITUNG
BRUKSANVISNING
MANUALE DI ISTRUZIONI
MANUAL DE INSTRUCCIONES
GEBRUIKSAANWIJZIG
MANUAL DE INSTRUÇÕES
ИНСТРУКЦИЯ ПО ЭКСПЛУАТАЦИИ
使用说明书
사용 설명서
取扱説明書

English

Français

Deutsch

Svenska

Italiano

Español

Nederlands

Português

Русский

中文

한국어

日本語



多谢您选择Yamaha 产品。

为了确保最佳性能，请仔细阅读本使用说明书。请将本说明书妥善保管在安全的地方，以备将来参考。

警告

- **请勿在驾车或骑车时使用耳机聆听。**

另外，避免在铁路交叉口和建筑工地等听力不能受影响的场所使用耳机。听不清环境声音会增加事故危险。

- 请勿损坏 USB 电源线。
 - 不要在上面放置重物。
 - 不要使用胶带捆绑。
 - 请勿改装设备。
 - 不要将其放置于加热设备处。
 - 请勿使其受到过度张紧力。

使用暴露导线的线缆可能会导致火灾或触电。

- 如果本产品漏液，切勿充电。
否则可能会由于短路而导致触电、火灾或功能失常。
- 如果跌落或损坏了本产品，必须寻求销售商检查和维修。
继续使用可能会导致火灾或触电。
- 切勿拆卸或改装本产品。
否则可能会导致火灾或触电。寻求销售商执行任何维修或调整。

小心

■ 小心听力受损

- 避免以高音量连续使用耳机聆听。否则可能会使听力受损。长时间通过耳机以高音量使用本机可能会导致听力受损。在 80 dB(A) 的情况下每周不宜超过 40 小时，或者在 89 dB(A) 的情况下每周不宜超过 5 小时。
- 在连接插头之前，请将设备的音量调节到最低。

■ 有关安全

- 一旦耳机刺激到您的皮肤，请立即停止使用。
- 请将本产品放置在儿童无法触及的地方，以免儿童误食小零件。
- 请勿使用耳塞脱离或损坏的耳机。否则可能会带来身体损害或疾病。
- 请将耳塞牢固地粘在耳机上。如果将耳塞从耳机上取下时，其卡在耳中，可能会导致受伤或疾病。
- 请勿在钟表、磁卡或其它会受本产品磁场影响的物体周围放置和搁置耳机。否则，受影响的设备上的数据可能会被破坏。

- 断开 USB 插头时，不要拉拽 USB 供电线。否则可能会损坏电缆、导致火灾或触电。
- 请勿将本设备放置于阳光直射之处，或者可能会散发异常高温之处（例如加热器）。否则可能会使外部加工处变形，或者会影响内部电路导致火灾。

使用须知

- 另请参阅要连接设备附带的手册。
- 当从相连的设备中拔出插头时，请务必拔插头本身，而不是连接线。弯折或强行拉拽连接线可能会对其造成损坏。
- 请勿拆解耳机。出现故障时，请勿使用耳机。
- 空气非常干燥的地区可能会造成耳部刺痛。这并非是头戴式耳机的故障造成，而是由于您身体或所连接设备的静电造成。
- 如果您未在耳部固定耳塞，您可能不能清楚地听到低音区。为了更好地享受绝佳音质，请调整耳塞，使其完美贴合耳部。比如，您可以将贴合度差的耳塞更换为尺寸合适的耳塞。
- 请用干的软布清洁耳机。请勿将插头弄脏，否则声音可能会失真。
- 请勿将耳机暴露在直射阳光、脏污、炎热或潮湿的环境下。
- 小心不要被 *Bluetooth* 接收器的夹子夹到手指。

顾及他人

请勿在公共场所以高音量使用耳机。耳机中漏出的声音可能会打扰您身边的人。

經型式認證合格之低功率射頻電機，非經許可，公司、商號或使用者均不得擅自變更頻率、加大功率或變更原設計之特性及功能。

低功率射頻電機之使用不得影響飛航安全及干擾合法通信；經發現有干擾現象時，應立即停用，並改善至無干擾時方得繼續使用。前項合法通信，指依電信法規定作業之無線電通信。低功率射頻電機須忍受合法通信或工業、科學及醫療用電波輻射性電機設備之干擾。



使用错误类型的电池有发生爆炸的危险。请遵循说明丢弃废弃的电池。



该标记附加在出售到中华人民共和国的电子产品信息上。

环形中的数字表示的是环境保护使用期限的年数。

○：表示该有毒有害物质在该部件所有均质材料中的含量均在 SJ/T 11363-2006 标准规定的限量要求以下。

×：表示该有毒有害物质至少在该部件的某一均质材料中的含量超出 SJ/T 11363-2006 标准规定的限量要求。

部件名称	有毒有害物质或元素					
	铅 (Pb)	汞 (Hg)	镉 (Cd)	六价铬 (Cr(VI))	多溴联苯 (PBB)	多溴二苯醚 (PBDE)
外壳箱体	×	○	○	○	○	○
扬声器单元	×	○	○	○	○	○

功能特点

- 您可以通过 *Bluetooth* 连接聆听音乐。
- 内部麦克风可允许您接听电话和进行通话。
- 耳机上带的耳夹可在您运动时不易脱离，成为理想的运动配饰。
- 防水耳机可用在运动中，无需担心下雨或出汗。

部件名称 / 如何使用

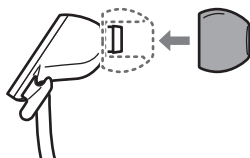
将有 L 标记的耳机戴在左耳，将有 R 标记的耳机戴在右耳。

另请参阅本手册开端第 ii 页上的插图。

A 耳塞

更换耳塞

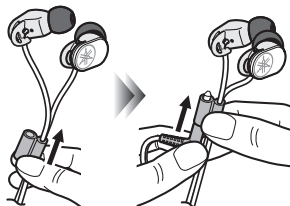
建议使用耳塞。我们提供四种大小的耳塞（L 号、M 号、S 号、XS 号）。购买时耳机上附带 S 号耳塞。请使用最适合您的型号。



B 迷你线夹

使用迷你线夹

不使用耳机时，可以向上滑动迷你线夹防止耳机线缠结。此外，将插头插入迷你线夹以防止整个耳机线缠结。



C L型插头

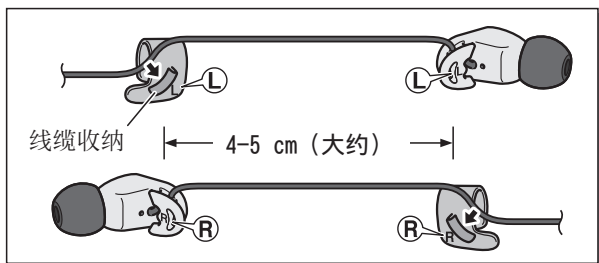
D 耳骨夹 (☞ 第2页)

E Bluetooth 接收器 (☞ 第3页)

使用耳骨夹

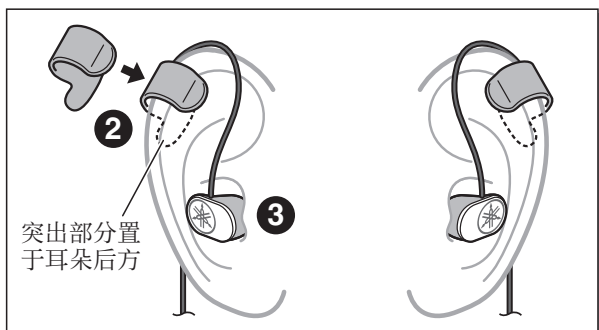
左右耳各有一个耳骨夹。

- 1 将耳机线穿过耳骨夹线缆收纳。



- 2 将耳骨夹放在耳朵上，使耳骨夹的突出部分置于耳朵后方。

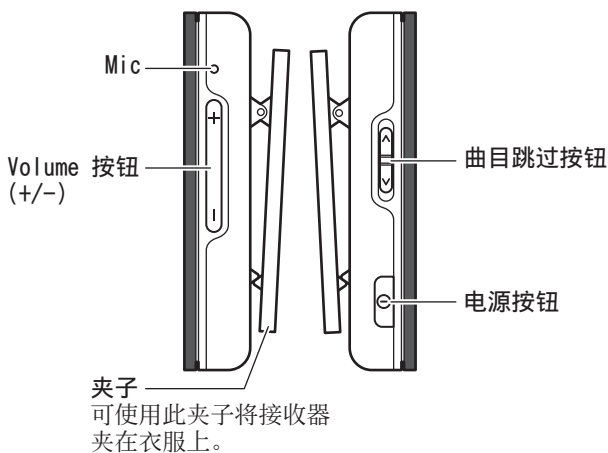
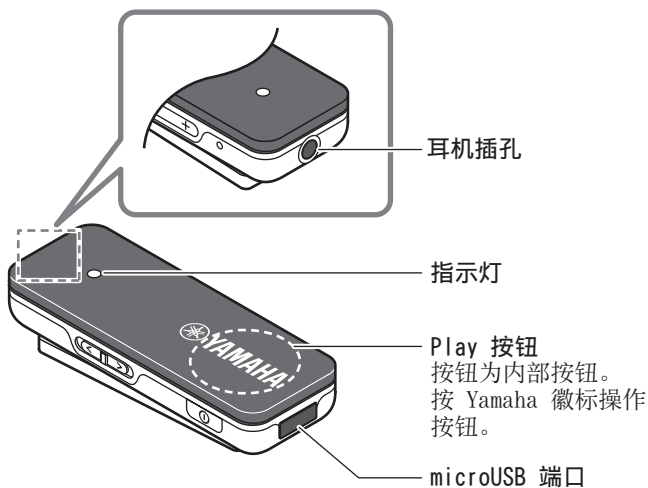
耳机线应穿过线缆收纳，悬垂在耳朵后方。



- 3 调整耳机线的长度，将耳机插入耳朵。

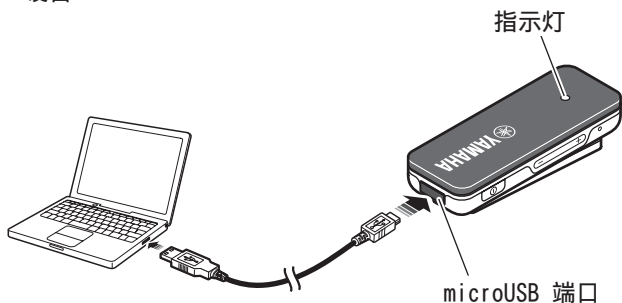
使用 Bluetooth 接收器

每个部件说明



充电

使用随附的 USB 电源线将接收器连接至计算机或其他充电设备。



- 进行充电时指示灯将变为红色。充电完成时，指示灯变为绿色。
- 充电完成大约需要两小时时间。

打开/关闭电源

按住电源按钮（大约两秒）。



耳机中播放一段旋律。

检查电源状态

如果您不确定接收器是否已加电，例如指示灯未亮，您可以按如下方法检查。

直接按任意按钮，不要按播放按钮。

如果指示灯闪烁一两次，则已通电。

注册 *Bluetooth* 设备（配对）

“配对”是 *Bluetooth* 设备与接收器进行注册的过程。当您首次使用 *Bluetooth* 连接，或者已经删除了配对数据时，必须执行配对。

1. 关闭接收器电源。
2. 按住电源按钮（大约四秒）。
指示灯快速闪烁，接收器等待配对。
3. 在您的 *Bluetooth* 设备上执行配对过程（有关详情，请参阅您 *Bluetooth* 设备的用户手册）。
 1. 在您的 *Bluetooth* 设备上访问 *Bluetooth* 设置。
 2. 如果已禁用 *Bluetooth* 设置，则启用它。
 3. 在检测到的设备列表中，轻触“EPH-BR01 Yamaha”进行选定。

配对完成。



- 接收器可配对最多八个 *Bluetooth* 连接。完成第九对配对时，最旧的 *Bluetooth* 连接配对数据将被删除。
- 如果配对完成前已耗费三分钟时间，则接收器不再等待配对。
- 如果您被要求输入密钥，则输入数字“0000。”

建立 *Bluetooth* 连接

打开接收器电源。

Bluetooth 可与最近连接的 *Bluetooth* 设备建立连接。



- 如果未自动建立连接，则只需再按一次电源按钮。
- 如果关闭了 *Bluetooth* 设备上的 *Bluetooth* 设置，当您打开接收器电源时不会建立 *Bluetooth* 连接。

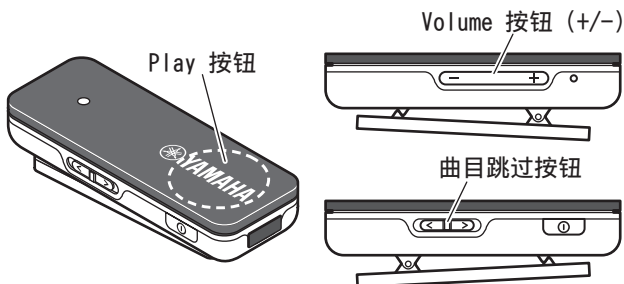
结束 *Bluetooth* 连接

如果存在 *Bluetooth* 连接，您可以按照如下方法之一结束连接。

- 关闭接收器电源。
- 在您的 *Bluetooth* 设备上停止 *Bluetooth* 连接。

聆听音乐

按下如下所需的按钮



Play	按一次播放按钮。 *如果您要选择特定音乐并进行播放，则在 <i>Bluetooth</i> 设备上执行相应的操作。
Pause	播放曲目时，按一次播放按钮。
Stop（仅适用于受支持的设备）	按住播放按钮（大约两秒）。
下一首	朝向 [$<$] 滑动曲目跳过按钮
上一首	朝向 [$>$] 滑动曲目跳过按钮
调节音量	按音量按钮 (+/-)

使用电话

按下如下所需的按钮

接听来电	出现来电时，按一下播放按钮
挂断来电	会话期间按一下播放按钮
忽略来电	出现来电时，按住播放按钮直至听到哔声。
切换音频 (耳机 \leftrightarrow <i>Bluetooth</i> 设备)	会话期间快速按两下播放按钮
调节音量	按音量按钮 (+/-)

使用声音控制/Siri

快速按两次播放按钮。
声音控制/Siri 启动。



此操作仅适用于支持 Siri 或其他声音控制的设备。

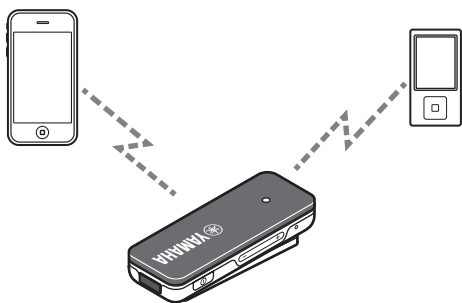
查看指示灯

指示灯颜色显示了接收器状态。

接收器状态	指示灯
接通电源时	亮 2.5 秒
关闭电源时	亮 2.5 秒
等待配对时	快速闪烁
无 <i>Bluetooth</i> 连接 (通电)	慢速闪烁
播放音乐	每 2.5 秒闪烁两次
电话会话期间	每 2.5 秒闪烁一次

使用多 *Bluetooth* 设备 (多点连接)

可以使用 *Bluetooth* 同时连接两个设备。



- 若要与第二个设备建立 *Bluetooth* 连接, 则在 *Bluetooth* 设备上执行操作。
- 可通过播放或停止音乐方式切换第二个所连接 *Bluetooth* 设备中的音频。

故障排除

如果即使尝试了以下措施情况仍未得到改善，或者发现任何未列出的异常情况，请就近联系授权Yamaha经销商或维修中心。

如果出现这种情况	检查这里
无声音/只听到单声道中的声音	<ul style="list-style-type: none">• 检查所有已插入耳机插孔的插头。• 检查接收器与 <i>Bluetooth</i> 设备之间的 <i>Bluetooth</i> 连接。• 确保已将 <i>Bluetooth</i> 设备的输出目的地指定为接收器 (EPH-BR01 Yamaha)。• 检查接收器或 <i>Bluetooth</i> 设备上的音量可能被调至最小。
无法建立 <i>Bluetooth</i> 连接	<ul style="list-style-type: none">• 确保已在 <i>Bluetooth</i> 设备上打开 <i>Bluetooth</i> 功能。• 如果无法建立连接，再次执行配对操作。

技术参数

<i>Bluetooth</i> 版本.....	Version 4.0
受支持预置文件.....	A2DP、AVRCP、HFP、HSP
可注册设备数量.....	最多八个设备（两个同时连接）
支持的信号编解码器.....	SBC、aptX
最大通讯距离.....	大约 10 米（2 级）
内部可充电电池.....	锂电池
充电时间.....	大约 2 小时
持续待机时间.....	大约 160 小时
持续通话时间.....	大约 5 小时*
持续音乐播放时间.....	大约 5 小时*

* 根据使用情况而定。

* 规格若有变更，恕不另行通知。

* 2013 CSR plc 及其集团公司。

aptX 标识和 aptX 徽标是 CSR plc 或其集团公司之一的商标，可能在一个或多个管辖权中注册。

* Siri 是 Apple Inc. 在美国和/或其他国家的注册商标。

Bluetooth

- *Bluetooth* 是一种可在约10 m 范围，采用2.4 GHz 的可未经授权使用的频段，在无线通信设备之间的无线通讯技术。
- *Bluetooth* 是 *Bluetooth SIG* 的注册商标，Yamaha 使用取得了使用许可。

Bluetooth 通讯注意事项

- *Bluetooth* 兼容设备使用的2.4 GHz 频率是一个许多类型的设备共用的无线电频率。虽然 *Bluetooth* 技术兼容的设备所采用的技术尽可能极小限度地影响其他装置使用相同的无线电频段，但是，这种影响可能会降低速度或远程通信，在某些情况下中断通信。
- 信号传递速度和通讯可能进行的距离，取决于通信设备的距离，是否有障碍物，无线电波的条件和设备的类型等因素。
- 所以，Yamaha 不能保证在本机和 *Bluetooth* 兼容的其他设备之间的无线连接畅通无阻。

请勿在距离植入心脏起搏器或心脏除颤器的人员 22 厘米的范围内使用本机。

无线电波可能会影响电子医疗设备。

请勿在医疗设备附近或医疗设施内部使用本机。

防水注意事项

本产品的耳机拥有防水设计，即使耳机沾染了一定量的雨水或汗水仍可使用，但是请注意以下预防措施。

- **请勿让大量的水直接接触耳机。**

如果耳机接触了大量的水，使用前应让其在干燥位置至少放置一天时间。干燥耳机时，请勿使用吹风机或类似设备，因为它们会导致耳机故障或者变形。

- **请勿将耳机置于水中。**

如果耳机跌落水中会发生故障。

- **如果大量的汗水或水珠沾在本产品上，应尽快使用干布擦除。**

- **切勿让 L 型插头或 *Bluetooth* 接收器变湿。**

因为 L 型插头或 *Bluetooth* 接收器不防水，否则会导致故障。

由于操作不当而使水进入耳机所导致的机器故障，将无法获得保修，即使其仍在保修期内。

用户不能部分地或全部地调换设计结构，反编译、更换、翻译或分解本机所使用的软件。对于企业用户，企业员工及其商业合作伙伴应遵守该条款内规定的合约禁止事项。如果无法遵守该条款和该合约的规定，用户应立即停止使用该软件。

本设备包含锂离子电池。请勿自行拆卸电池。
请勿将该设备与其他家庭废弃物一起丢弃。